

اسم المركز:	الاسم:	لاستعمال الكنترول
رقم المركز:	رقم الجلوس:	
المادة: الجغرافيا والدراسات البيئية		

بِسْمِ اللَّهِ الرَّحْمَنِ الرَّحِيمِ  
وزارة التربية والتعليم  
ولاية الخرطوم

لاستعمال  
الكنترول

### الامتحان التجريبي للشهادة الثانوية ٢٠١٣ م

المادة: الجغرافيا والدراسات البيئية	الزمن: ثلاث ساعات
تعليمات هامة:	اترك هذا الجدول خالياً

رقم السؤال	الدرجات	صححه	راجعه
١			
٢			
٣			
٤			
٥			
المجموع			
المجموع كتاباً			

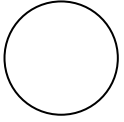
- ١- أكتب اسمك ورقم جلوسك واسم ورقم المركز في الأماكن المخصصة لذلك.
- ٢- اقرأ الأسئلة جيداً قبل البدء في الإجابة.
- ٣- اجب عن كل سؤال في المكان المخصص له.
- ٤- لا يسمح باستعمال الآلات الحاسبة.
- ٥- لا يسمح باستعمال أية ورقة خارجية.
- ٦- عدد أسئلة هذه المادة (٥) أسئلة مطبوعة على (٨) صفحات

اجب عن جميع الأسئلة :

#### السؤال الأول : (٢٠ درجة)

أولاً : ضع علامة (✓) أمام العبارة الصحيحة وعلامة (x) أمام العبارة غير الصحيحة فيما يأتي:

- ١- تتمركز السياحة الداخلية والخارجية في أوروبا والأمريكيتين. ( )
- ٢- من الصفات التي تجعل النهر صالحاً للملاحة قلة فترات التجمد. ( )
- ٣- المدن السودانية تخلو تماماً من ظاهرة السكن العشوائي. ( )
- ٤- الدائرة القطبية الشمالية تتمتع بإنتاج زراعي وفير. ( )
- ٥- تعدد الأنشطة الاقتصادية له تأثير إيجابي على الدخل القومي للدولة. ( )
- ٦- هضبة التبت توجد في وسط إيطاليا. ( )
- ٧- سياسة الدول الزراعية تؤثر في الإنتاج الزراعي. ( )
- ٨- أنهار الدول المتقدمة لا تعرف التلوث أبداً. ( )
- ٩- دول أمريكا اللاتينية (فنزويلا - كولومبيا - أكوادور) مستهلك مهم للبترول. ( )
- ١٠- من استعمالات الصور الجوية دراسة أنواع التربة وصيانة الأرض. ( )
- ١١- وقّعت اتفاقية الطيران المدني في شيكاغو سنة ١٩٩٤م ( )
- ١٢- التكتلات الاقتصادية تحقق للدول الحصول على المواد الأولية. ( )

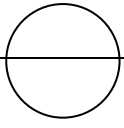


## لا تكتب داخل هذا المستطيل

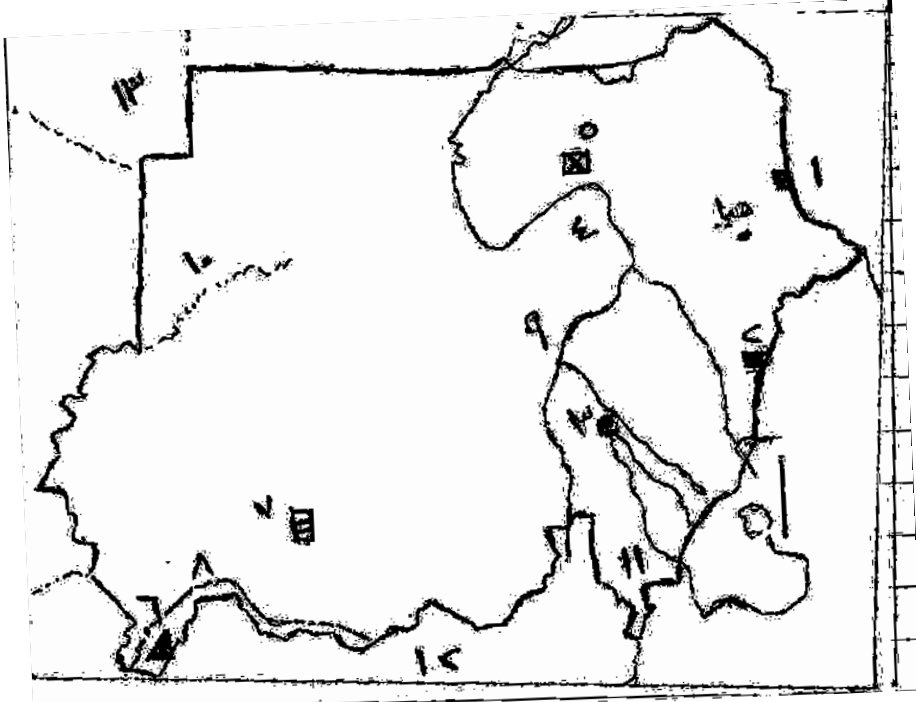
ثانياً:

اكتب أمام كل حرفة أو مهنة في الجدول أدناه نوع النشاط الذي تنتمي إليه من الأنشطة (أولى- ثانوي-ثالثي-رابعي)

نوع النشاط	الحرفة أو المهنة
	١- زراعة الكلى
	٢- صيد الأرناب
	٣- شرطي حركة المرور
	٤- استخراج الذهب
	٥- إنتاج الصابون
	٦- نقل السكر من مراكز التوزيع للمستهلك



خريطة السودان



ثالثاً: أدرس جيداً خريطة السودان

ثم أجب عن الآتي :

- سمّ الآتي

أ/ المدن العواصم المرقمة

١.....

٢.....

٣.....

ب/ الصحراء المرقمة

٤.....

ج/ المعدنين


٥.....

٦.....

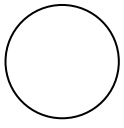
د/ حقل البترول ٧..... هـ/ الأنهار ٨..... ٩.....

و/ الولاية ١١..... والدولتين ١٢..... ١٣.....

- على الخريطة أرسم بدقة الطريق المعبد (الخرطوم - عطبرة - بورتسودان)

- وباستخدام الرمز  بين وسمّ على الخريطة أهم منطقة للزراعة المطرية

- اكتب الحرف ح داخل مثلث حلايب على الخريطة.



**السؤال الثاني: (٢٠ درجة) أولاً: ارسم دائرة حول الرقم الذي يمثل أكثر الإجابات صحة فيما يلي**

أ- جباد منطقة صناعية هامة في السودان تقع في ولاية:

- ١- الجزيرة      ٢- الخرطوم      ٣- نهر النيل      ٤- النيل الأزرق

ب- في التصوير الجوي الوقت الفاصل بين كل صورة والتي تليها يعتمد على أربعة عوامل أحد هذه العوامل هو:

- ١- البعد البؤري      ٢- دقة وبراعة المصور      ٣- ميلان محور آلة التصوير      ٤- مخروط العدسة

ج- الولايات المتحدة - كندا- جنوب أفريقيا تلتقي في كونها أكبر الدول في إنتاج

- ١- النحاس      ٢- اليورانيوم      ٣- البوكسيت      ٤- الذهب

د- من الكوارث الطبيعية:

- ١- الاحتباس الحراري      ٢- الأسلحة والحروب      ٣- التلوث الصناعي      ٤- السيول والفيضانات

هـ- الماء العذب :

- ١- آمن ومتيسر لكل مستخدم      ٢- زاد الطلب عليه بزيادة السكان

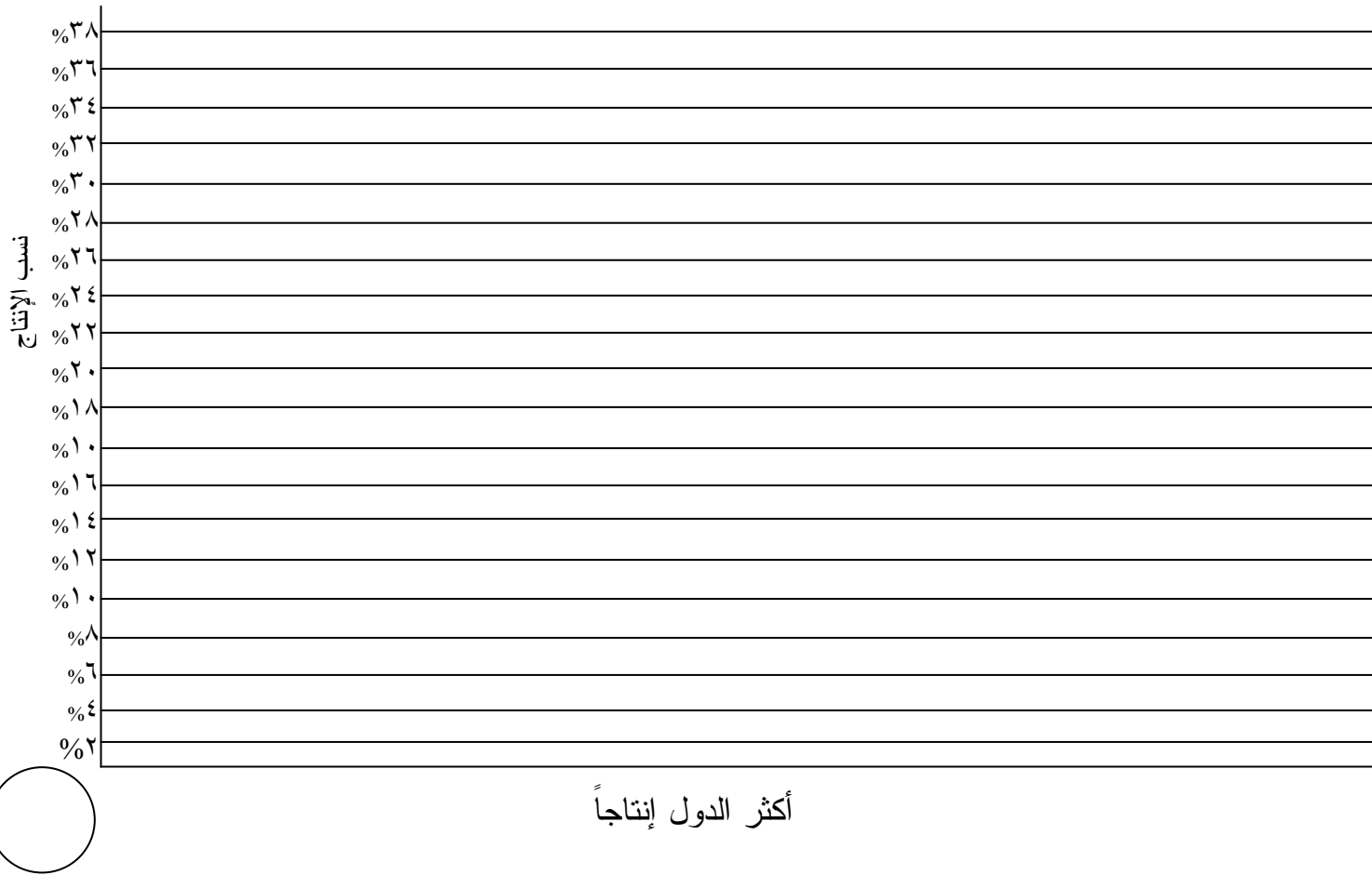
- ٣- توزيعه منسجم مع توزيع السكان في العالم      ٤- كل ما ذكر صحيح

و- من أهم الدول الأفريقية المصدرة للبترول:

- ١- بروناي      ٢- اندونيسيا      ٣- الجابون      ٤- اكوادور

**ثانياً: أ/ في المخطط المعطي ومستخدماً الأعمدة البيانية وضح نسب إنتاج اليورانيوم في أكثر الدول إنتاجاً وبقية العالم :-**

الولايات المتحدة (٣١%) كندا (١٣%) جنوب أفريقيا (١١%) النيجر (٦%) ناميبيا (٦%) باقي العالم (٣٦%)



ب/ تتصارع الدول الآن على امتلاك الطاقة النووية أكتب سببين وراء هذا الصراع.

..... -١ ..... -٢

ثالثاً: عرف باختصار المصطلحات الآتية :

١- المسافة الحقيقية.....

٢- القيمة المضافة.....

٣- التنمية المستدامة.....

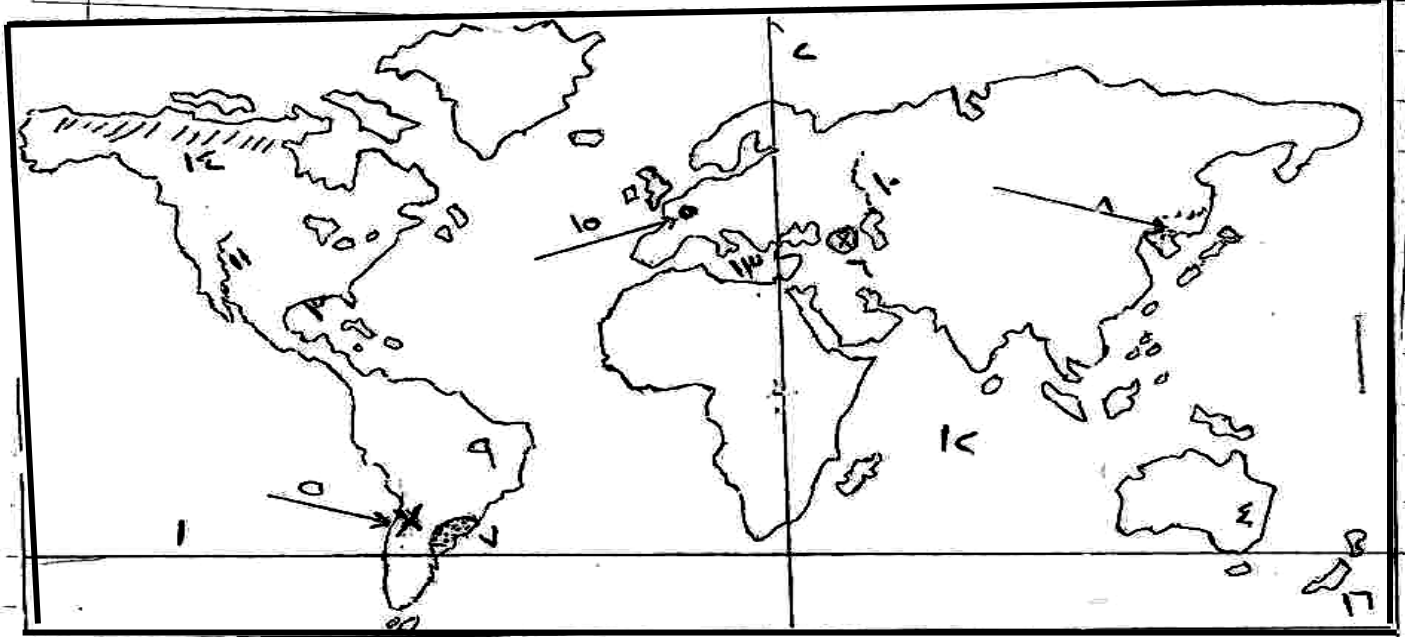
٤- التبادل التجاري.....

٥- المحاصيل الصناعية.....

٦- الأرصفة القارية.....

السؤال الثالث: (٢٠ درجة)

أولاً : أدرس خريطة العالم أدناه وسمِّ



أ/ دائرة العرض ١ ..... ب/ خط الطول ٢ ..... ج/ الخليج ٣ ..... د/ المحصول ٤ .....

هـ/ المعدن × ٥ ..... و/ مصدر الطاقة × ٦ ..... ز/ الإقليم ٧ ..... ٨

ج/ الدولتان ٨ ..... ٩ ..... ط/ النهرين ١٠ ..... ١١ .....

ي/ المحيط ١٢ ..... ك ..... البحر ١٣ .....

ل/ نوع الغابات في المنطقة ١٤

م/ المدينة ● ١٥ ..... ت/ الجزيرة ١٦ .....

ثانياً: أ/ رسمت خريطة طبوغرافية لمنطقة ما بمقياس رسم ١ : ٣٠٠٠٠٠٠ فيها نقطتين البعد بينهما ٩سم. وفي الصورة الجوية لهذه المنطقة المسافة بين نفس النقطتين ٣سم فما هو مقياس الصورة الجوية.

ب/ حول مقياس رسم الخريطة الطبوغرافية إلى مقياس خطي.

ج/ يتكون جهاز التصوير الجوي الفوتوغرافي من أربعة أقسام:

اذكر اثنين منها: ١ ..... ٢ .....

ثالثاً: علل لما يأتي:

١. ترتبط صناعة الحديد والصلب حالياً وإلى حد كبير بالدول المتقدمة صناعياً .

٢. هنالك ارتباط وثيق بين الغابات والحياة البرية.

٣. تستخدم في التصوير الجوي أجهزة ذات ثلاثة عدسات

٤. شهد السودان توسعاً في زراعة سكر القصب

٥. ظاهرة السكن العشوائي في المدن لها آثار سلبية بيئياً وأمنياً

٦. تزداد أهمية النقل النهري كلما زاد ارتباطه بالنقل البحري والبري.

السؤال الرابع (٢٠ درجة)

أولاً : اشطب بدقة ووضوح الكلمة الخطأ من بين القوسين فيما يلي :-

١. الزراعة الواسعة دور الأيدي العاملة فيها
٢. من الدول المصدرة للحديد
٣. من الدول الأوروبية المنتجة للحريز الطبيعي
٤. من جزر البحر الكاربي
٥. من مدن الولايات المتحدة الأمريكية التي تأثرت بإعصار كاترينا
٦. حظيرة الدندر تتبع لولاية
٧. الإنحدار المثالي المناسب للزراعة تتراوح درجته بين
٨. دولة تتمتع بنصيب عالي من المياه العذبة للفرد
٩. من الأقطار التي تقع في البيئات شبه الجافة
١٠. من الصور الجوية التي يمكن استخدامها كبداية للخرائط هي الصور الجوية (الرأسية -المائلة)

(كبير - قليل)

(كندا- اليابان)

(أسبانيا- الصين)

(كمشتكا- جاميكا)

(نيواورليانز - شيكاغو)

(القضارف- سنار)

(٣-٤) - (٣-٥)

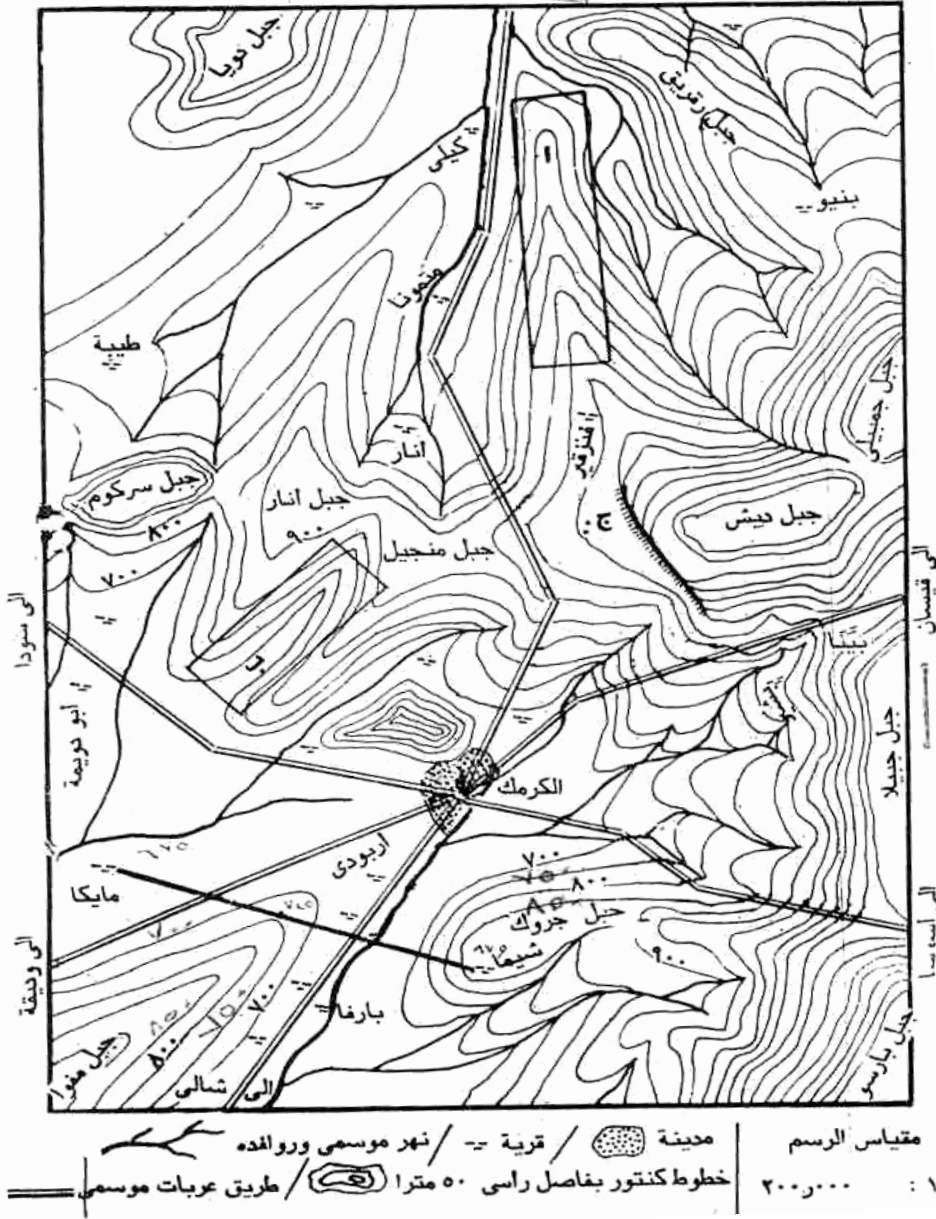
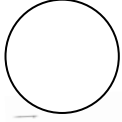
(مالطة- كندا)

(البرازيل - العراق)

(الرأسية -المائلة)

إلى الدمازين

الكرمك



ثانياً: أدرس خريطة الكرمك ثم

أجب عن الأسئلة أدناه :

١/ ما نوع مقياس الرسم

.....

٢/ أوجد اتجاه مايكا من الكرمك.

٣/ اكتب اسم كل من الظواهر المبينة

داخل المستطيل أ، ب

أ..... ب.....

٤/ سمّ الشكل التضاريسي المبين

هكذا ج.....

٥- أوجد بالتقريب ارتفاع مدينة

الكرمك.....

٦- بمقياس رسم رأسي ١ : ١٠٠٠٠

أرسم قطاعاً تضاريسياً بين قريتي شيما

ومايكا ثم أوجد المبالغة الرأسية

.....

.....

.....

.....

.....

.....

.....

.....

.....

.....

.....

.....

.....

.....

.....

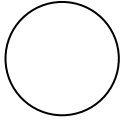
.....

.....

.....

.....

.....



ثالثاً: (أ) يعتبر سد مروحي طفرة انمائية عظيمة في السودان

١/ في أي ولاية يقع السد.....

٢/ ما الغرض الأساسي من إنشائه.....

٣/ اكتب ثلاثة من فوائده الاقتصادية والاجتماعية للمنطقة

أ/.....

ب/.....

ج/.....

(ب) اذكر اثنين من مصادر تلوث الهواء وما تطلقه من تلوثات في الهواء

١/.....

٢/.....

(ج) عن قيمة الخدمات والمنافع لعناصر النظام البيئي حسب تقرير معهد ماريلاند عام ٢٠٠٠م، رتب تنازلياً قيمة

الأنظمة أدناه حسب المنفعة التي تعطيها

(الغابات - الأراضي الزراعية - السواحل - المياه البحرية العميقة)

.....

.....

.....

.....

السؤال الخامس : (٢٠) درجة

أولاً : أكمل الجدول أدناه باختيار العبارات أو الكلمات المناسبة من القائمة أسفل الجدول لكل موضوع من موضوعات العمود الأول.

(ملحوظة هامة بالقائمة كلمات لا علاقة لها بموضوعات العمود الأول).

العمود الأول	الثاني	الثالث	الرابع
الصور الفضائية			
الصناعة			
الزراعة المتقلة			
تصدير البوكسايت			
صيد الأسماك			

القائمة : ايسلنده- الفلبين - البطاطا- سبوت- غرب أوربا- استراليا - جيمني - النرويج- الكسافا - زامبيا- جيا - تربة اللاترايت- الرور- الأقمار الاصطناعية- السلمون - غينيا- تشاد- جاميكا.

ثانياً:

أ/ سمّ كلاً من الآتي:

١. أكبر صحراء أفريقية.....

٢. أحد غازات الاحتباس الحراري.....

٣. المدينة التي عقدت فيها قمة الأرض سنة ١٩٩٢ م .....
٤. أحد العناصر الثلاث الرئيسية المكونة للنظام البيئي .....
٥. الرياح التي تهب على صعيد مصر .....
٦. واحد من عوامل توطين الصناعة .....
٧. احد المنتجات السياحية في شرق السودان.....
٨. طريق معبد في غرب السودان تكثر فيه الجسور.....
٩. مصدر الطاقة المهم الذي اعتمدت عليه اليابان في الصناعة .....
١٠. العلامات التي تقع إما في أركان الصورة الجوية أو في وسط الجوانب .....

ب/ عن التجارة الدولية أجب عن الآتي باختصار :

i. ما هي عوامل قيام التجارة الدولية الثلاث.

...../١

...../٢

...../٣

ii. اكتب اثنين من فوائد التجارة الدولية

...../١

...../٢

ثالثاً:

قارن بين محصولي الأرز والقمح في المواضيع أدناه

القمح	الأرز	مواضيع المقارنة
		الاحتياج المائي للزراعة
		دور الأيدي العاملة في الزراعة
		أهم مناطق زراعته في العالم
		أهم الدول استهلاكاً
		دولة بها فائض للتصدير